

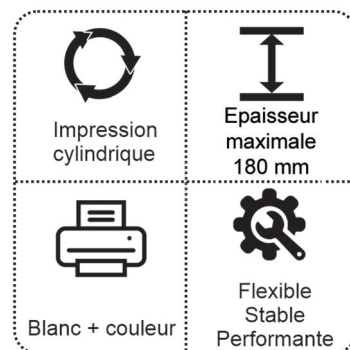
Marquage matériel

L'UV6045 assure la personnalisation d'objets en petites et moyennes séries ou même en exemplaire unique, en CMJN + Blanc sur supports souples ou rigides, clairs ou foncés. L'UV6045 peut imprimer sur des surfaces planes et sur des articles variés comme des stylos, des coques de téléphone, des médailles, des souvenirs, des articles publicitaires ...

L'encre blanche peut être utilisée sous la couche couleur pour des supports foncés ou transparents ou localisée en couche spot.

L'imprimante est très conviviale à utiliser grâce à l'emploi du Rip FlexiPrint.

Livrée avec un tourne cylindre motorisé, l'impression d'article sur 360 ° est réalisable : bouteilles, mugs Le diamètre d'impression est de 30-120 mm permet une personnalisation unique.



Caractéristiques

Impression	Par Jet d'encre (micro Piezo), Epson XP 600
Résolution	Maximale 1440 dpi
Logiciel	FlexiPrint Edition: le Rip permet de gérer les couleurs, les résolutions, les modes d'impression, le relief du marquage.
Couleurs d'encres	Jaune, Magenta, Cyan, Noir, Blanc.
Alimentation encres	Flacons d'encre de 500 ml. Système de circulation du blanc pour éviter la sédimentation de l'encre
Format d'impression maximum	600 mm x 450 mm
Axe Z (épaisseur) Détection automatique par technologie à fibre optique	180 mm
Supports	L'utilisation de nos encres UV permet d'imprimer sur une large gamme de supports(1), dont entre autres : plastique, verre, bois, céramique, inox, etc. (2)
Pupitre de commande	Panneau de commandes sur la machine et sur le PC.
Interface	Directe au PC par Ethernet
Système d'exploitation	XP, Vista et Windows 7, 10 (32 & 64 bits)
Configuration requise	CPU > 2 Ghz, RAM > 2Go, emplacement de 40 Go sur le disque dur, 2 ports USB 2.0 libres, un port Ethernet
Alimentation électrique	100 - 240 VAC , 50 - 60 Hz -125 w
Température de travail / Humidité	18 - 25° C / 35 - 65 % sans condensation
Dimensions / Poids	1390MM x 900MM x 670MM / 107 Kgs

(1) La tenue de l'image doit être testée préalablement sur tout support, et le client doit déterminer si elle convient.

(2) Certains supports nécessitent l'application d'un produit pour améliorer la tenue de l'image.



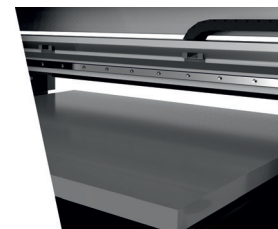
Haute performance par un process simple et simplifié

La 6045 comporte de nombreuses fonctions avancées simplifiant le travail de l'opérateur et garantissant une qualité d'impression optimale : nettoyage automatique, hauteur automatique, circulation du blanc ...

Table à vide

Elle permet, par aspiration, de plaquer et maintenir la matière à plat sur la surface d'impression.

La plateforme est en aluminium et percée de trous pour assurer la fixation de la matière.



Protection maximale.

L'ensemble de la zone d'impression est carrossé pour assurer le maximum de protection contre la poussière et assurer une impression de qualité.



Impression jusqu'à 180 mm

La hauteur maximale de l'objet peut aller jusqu'à 180 mm ce qui offre de larges possibilités de personnalisation.

259 Chemin de la Côte
30120 MOLIERES-CAVAILLAC (FRANCE)

Tél. +33 (0)4 67 81 14 41
Fax. +33 (0)4 67 81 09 80



THERMOFLAN

E-mail. info@thermoflan.com
www.thermoflan.com

S.A.S au capital de 300000 euros
SIRET 720 201 961 00011
RCS 72B196 NIMES